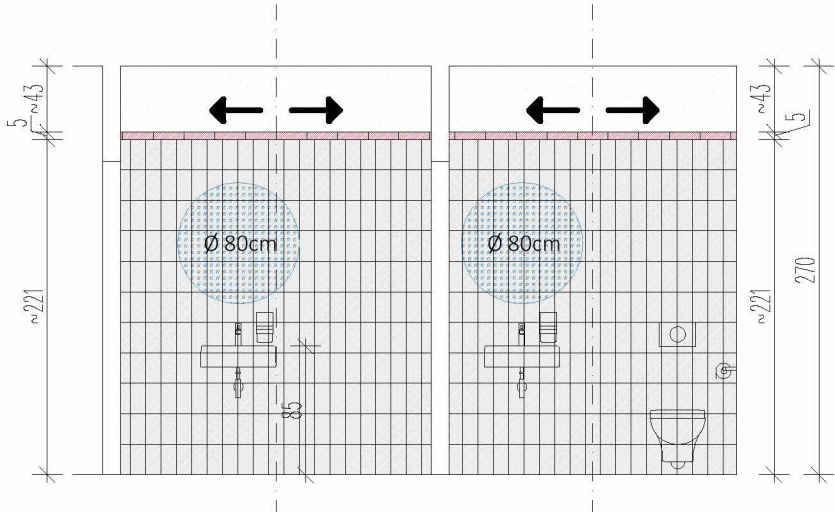
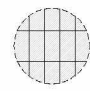
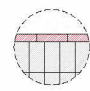


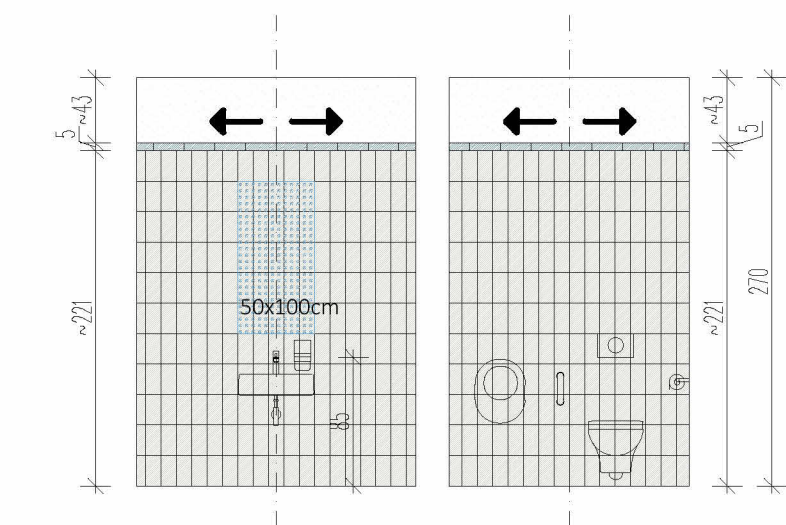
POM. 1.06 (WC DAMSKIE)



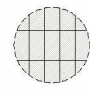
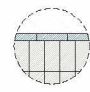
S1

-  PŁYTKI ŚCIENNE 10x20 (97x197x7mm), szkliwione, satynowe, kolor zbliżony do NCS S 1005-Y50R / fuga: o ton ciemniejsza, np. seria System, producent: VOGUE (Gruppo Bardelli) / fuga: MAPEI
-  PŁYTKI ŚCIENNE 5x20, gr. 85mm, szkliwione, satynowe, kolor zbliżony do NCS S 1050-Y90R np. seria System, producent: VOGUE (Gruppo Bardelli)
- płytki układane w osi pomieszczenia/ od osi umywalki lub do bocznej ściany, ościeżnicy drzwi itp.
  - układać do wys. ~221 cm (ostatni rząd nad górną krawędzią ościeżnicy)
  - 11 rzędów płytek ściennych S1
- kolor ściany powyżej płytek i sufitu o ton jaśniejszy od wieńczącego paska z płytek

POM. 0.06, 1.08 (WC DLA NIEPEŁNOSPRAWNYCH I/LUB MĘSKIE) ORAZ POM. 1.102



S1

-  PŁYTKI ŚCIENNE 10x20 (97x197x7mm), szkliwione, satynowe, kolor zbliżony do NCS S 2005-G20Y / fuga: o ton ciemniejsza, np. seria System, producent: VOGUE (Gruppo Bardelli) / fuga: MAPEI
-  PŁYTKI ŚCIENNE 5x20, gr. 85mm, szkliwione, satynowe, kolor zbliżony do NCS S 4030-R90B, np. seria System, producent: VOGUE (Gruppo Bardelli)
- płytki układane w osi pomieszczenia/ od osi umywalki lub do bocznej ściany, ościeżnicy drzwi itp.
  - układać do wys. ~221 cm (ostatni rząd nad górną krawędzią ościeżnicy)
  - 11 rzędów płytek ściennych S1
- kolor ściany powyżej płytek i sufitu o ton jaśniejszy od wieńczącego paska z płytek

WYPOSAŻENIE - TOALETY

UMYWALKA WISZĄCA  
- umywalka ceramiczna, prostokątna ok. 55x47,5cm, z otworem na baterię  
- syfon metalowy, ozdobny  
np. Selnova Square / GEBERIT

UMYWALKA WISZĄCA DLA NIEPEŁNOSPRAWNYCH  
- umywalka prostokątna ok. 65x55cm, ze zintegrowanymi uchwytyami i z otworem na baterię  
- syfon metalowy, ozdobny  
np. umywalka bez barier 950.11.14.1 / HEW

KRAN (toalety N)  
- bezdotykowy elektroniczny  
- przepływ wody: 1,5-6 l/min.  
np. BINOPTIC 378015 / DELABIE

KRAN  
- jednouchwyłowa bateria umywalkowa, chrom  
- 75 (toalety), 185 (aneks kuchenny)  
np. seria BOZZ / KLUDI

MISKA USTĘPOWA  
- miska ustępowa, lejowa, wisząca, krótka, bez kotnierza z ukrytym mocowaniem, deska bakteryjna wolnoodpadająca  
np. Smyle Squire / GEBERIT

MISKA USTĘPOWA DLA OSÓB NIEPEŁNOSPRAWNYCH  
- miska ustępowa, lejowa, wisząca, bez kotnierza deska bakteryjna, wolnoodpadająca  
np. Selnova Comfort Square, lejowa, długa, bez barier / GEBERIT

PISUAR  
- bezkotnierzowy z pokrywą, dopływ z tytu, odpływ od tytu lub w dół  
np. Selnova S / GEBERIT

STELAŻE  
- stelaż do wiszącej miski ustępowej / do miski ustępowej bez barier, do poręczy ze sptuczką podtynkową  
- stelaż do umywalki, do baterii stojącej  
- stelaż do pisuaru  
np. seria Duofix / GEBERIT  
- przycisk do sptukiwania (płyta i przyciski) białe, paski ozdobne białe matowe  
np. Omega 30 / GEBERIT

LUSTRO  
- w toaletach dla osób z niepełnosprawnościami: prostokątne 50x60cm, szkło laminowane bezpieczne, kąt nachylenia regulowany w zakresie 20°, wykończenie stal matowa lub 50x100cm  
np. 5102025 / DELABIE  
- w pozostałych toaletach: lustro okrągłe Ø90cm, szkło bezpieczne, z oświetleniem pośrednim/bezpośrednim  
np. OPTION ROUND / GEBERIT

WYPOSAŻENIE DODATKOWE  
- pojemnik na ręczniki papierowe ZZ  
np. EXOS600X EXOS / KWC FRANKE  
- manulany dozownik na mydło, 800ml  
np. EXOS629X EXOS / KWC FRANKE

WYPOSAŻENIE KABINY/POM. WC  
- pojemnik na papier toaletowy, stal nierdzewna, mat, antyfinger  
np. EXOS576EX EXOS / KWC FRANKE  
- wieszak/haczyki, pojedynczy, stal nierdzewna, mat  
np. FIRX010HP Firmus / KWC FRANKE  
- szczołki wc, naścienna, stal nierdzewna, mat, antyfinger  
np. EXOS687X EXOS / KWC FRANKE

PORĘCZE ŚCIENNE W TOALETACH DLA NIEPEŁNOSPRAWNYCH  
- poręcz łukowa, 1szt. - muszla ustępowa  
np. LEHNEN CONCEPT, KOD L40302 / GEBERIT  
- poręcz łukowa uchylna, 1 szt. - muszla ustępowa  
np. LEHNEN CONCEPT, KOD L40401 / GEBERIT  
*podano sztuki na jedno pomieszczenie*


KOSZ NA ODPADY  
- naścienny 18 l, stal nierdzewna, mat, antyfinger  
np. RODX605S RODAN / KWC FRANKE

PRZEWIĄK  
stanowisko do przewijania dzieci i niemowląt ścienne  
- materiał: polietylen (wnętrze), stal nierdzewna 304 szczotkowana (obudowa)  
- wykończenie: matowe  
- zabezpieczenia: regulowany pas nylonowy  
- mocowanie: Ścienne, natynkowe  
- pozycja: pozioma  
- składanie: do ściany  
- maksymalne obciążenie 45kg  
- wymiary przewijaka (otwarte): wysokość 520 mm, długość 905 mm, głębokość 495 mm  
- wymiary przewijaka (zamknięte): wysokość 520 mm, długość 905 mm, głębokość 104 mm  
np. FBCTXSH / FANECO

UWAGI:  
- dopuszcza się rozwiązania równorzędne, po zatwierdzeniu,  
- wszystkie urządzenia muszą być zainstalowane zgodnie z instrukcją montażu.

WYPOSAŻENIE

1. Wszędzie tam, gdzie materiały, produkty i jakość wykonania nie są w pełni wyszczególnione bądź jednoznacznie określone, mają one spełniać następujące warunki:
  - powinny być zgodne ze standardem wykonywanych prac,
  - dostosowane do określonych funkcji,
  - muszą być zgodne ze sztuką budowlaną i dobrymi praktykami.
2. Produkty powinny być nowe, o ile nie zostanie to określone inaczej. Nie należy używać produktów z oznakami pogorszenia jakości, zniszczenia, uszkodzenia lub gdy ich stan jest niezadowalający. Produkty podatne na uszkodzenie, pogorszenie jakości albo z ograniczoną przydatnością do użycia należy zamawiać w ilościach odpowiednich do danego wykorzystania oraz używać w odpowiedniej kolejności (z zachowaniem przerw technologicznych) oraz przechowywać w wymaganych warunkach.
3. Przed rozpoczęciem każdego nowego etapu robót, należy upewnić się, że:
  - poprzednie roboty są zakończone i są w odpowiednim stanie by można było rozpocząć nowe z ni mi związane,
  - wszystkie konieczne prace przygotowawcze zostały wykonane.
4. SPECYFIKACJE NALEŻY ROZPATRYWAĆ ZAWSZE Z AKTUALNYMI REWIZJAMI RYSUNKÓW.

|                                   |  |  |  |  |  |                                 |  |         |  |
|-----------------------------------|--|--|--|--|--|---------------------------------|--|---------|--|
| NAZWA ZAMIERZENIA BUDOWLANEGO     |  | PRZEBUDOWA I ROZBUDOWA BUDYNKU ZESPOŁU SZKOLNO-PRZEDSZKOLNEGO NR 19, W TYM NA POTRZEBY PORADNI PSYCHOLOGICZNO-PEDAGOGICZNEJ NR 8   |  |  |  |                                 |  |         |  |
| NAZWA I ADRES OBIEKTU BUDOWLANEGO |  | ZESPÓŁ SZKOLNO-PRZEDSZKOLNY NR 19<br>61-249 Poznań, os. Stare Żegrze 1<br>obręb 0006 Żegrze ark 35, nr działki 2   |  |  |  |                                 |  |         |  |
|                                   |  | <div><div></div><div>MICHNOWICZ STASZEWSKI ARCHITEKCI<br/>61-501 Poznań, ul. Dąbrówki 2/4<br/>tel/fax 61-6497394 msa.net.pl</div></div> |  |  |  |                                 |  |         |  |
| PROJEKTOWAŁ                       |  | arch. Piotr Staszewski<br>(gt. projektant)   |  | UPRAWNIENIA NR 40/WPOKK/2015<br>W SPECJALNOŚCI ARCHITEKTONCZNEJ DO PROJEKTOWANIA<br>I KIEROWANIA ROBOTAMI BUDOWLANymi BEZ OGRANICZEŃ |  | DATA I PODPIS<br><br>2024-10-14 |  |         |  |
|                                   |  | arch. Zbigniew Michnowicz<br>arch. Karolina Skalska  |  |  |  |                                 |  |         |  |
| SPRAWDZIŁ                         |  | arch. Sławomir Ambrożewicz   |  | UPRAWNIENIA NR 365/PW/94<br>DO PROJEKTOWANIA W SPECJALNOŚCI ARCHITEKTONCZNEJ<br>W ZAKRESIE ARCHITEKTURY BEZ OGRANICZEŃ               |  | 2024-10-14                      |  |         |  |
| TREŚĆ RYSUNKU                     |  | TOALETY – WYPOSAŻENIE  |  |  |  | RYSUNEK NR                      |  |         |  |
| BRANŻA                            |  | STADIUM  |  | INDEKS   |  | DATA                            |  | SKALA   |  |
| architektura                      |  | projekt wykonawczy   |  | 0513   |  | 2024-10-14                      |  | 1 : 100 |  |
|                                   |  |  |  |  |  |                                 |  | A705    |  |